

МЕТЕОРОЛОГИЧЕСКАЯ ОБСТАНОВКА НА ТЕРРИТОРИИ КРАСНОДАРСКОГО КРАЯ

Прогноз температуры

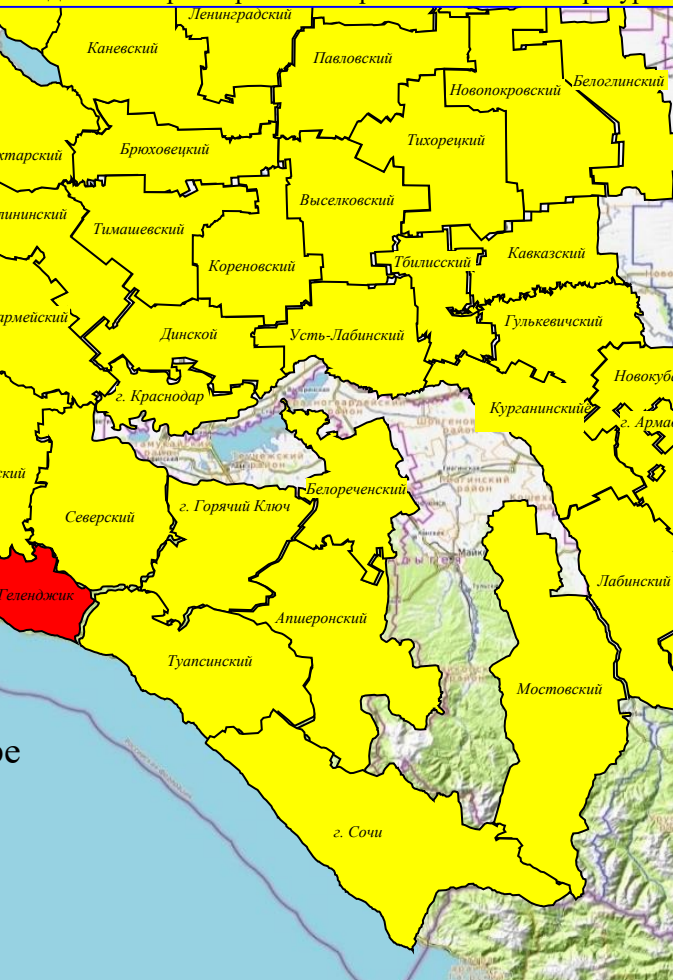
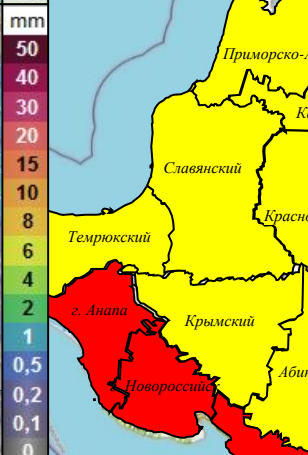
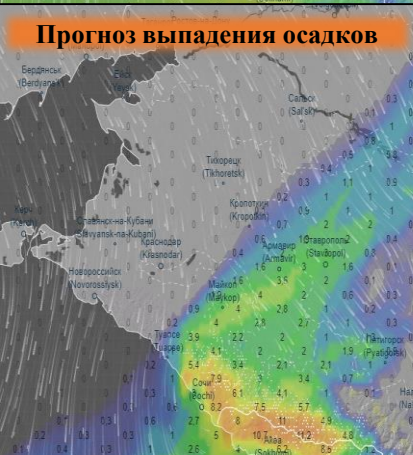


По Краснодарскому краю: переменная облачность. Местами осадки в виде дождя, в предгорьях и горах с мокрым снегом, снегом. В отдельных районах южной половины края сильные осадки. Ветер северной четверти 5-10 м/с, местами порывы 12-14 м/с. Температура воздуха ночью 1...6°, днем 4...9°; в горах ночью -2...-7°, днем -2...+3°.

На Черноморском побережье: облачно с прояснениями. Местами дождь, ночью на участке Джубга-Магри сильный дождь, днем на участке Анапа-Джубга без существенных осадков. Ветер северной четверти 6-11 м/с, местами порывы 15-17 м/с, на участке Анапа-Джубга 17-22 м/с. Температура воздуха ночью 2...7°, днем 5...10°.

По г. Краснодару: переменная облачность. Ночью и утром дождь, днем без существенных осадков. Ветер северной четверти 5-10 м/с. Температура воздуха ночью 3...5°, днем 7...9°.

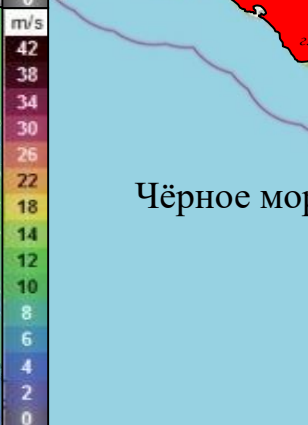
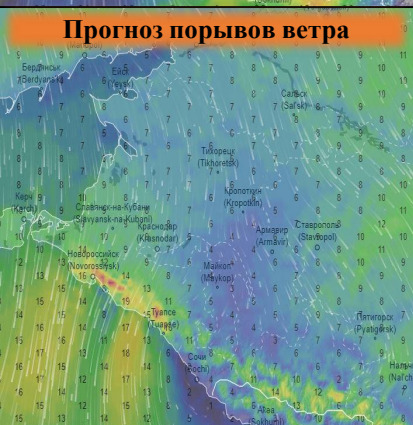
Прогноз выпадения осадков



Прогнозируемая метеобстановка

Вс 12 мар	Пн 13	Вт 14	Ср 15	Чт 16	Пт 17	Сб 18	Вс 19	Пн 20	Вт 21
+17	+8	+12	+14	+19	+13	+15	+19	+19	+18
+11	+5	+3	+7	+7	+9	+8	+11	+10	+10
Максимальная скорость ветра, м/с									
16	9	12	8	4	6	5	6	6	12
Осадки, мм									
8,3	6,8	0	0	0	4,8	0	0	0	0

Прогноз порывов ветра



Условные обозначения

- Муниципальные образования, в которых прогнозируется усиление ветра до 6-12 м/с
- Муниципальные образования, в которых прогнозируется усиление ветра до 13-18 м/с
- Муниципальные образования, в которых прогнозируется усиление ветра до 19-30 м/с

ИНФОРМАЦИОННЫЕ МАТЕРИАЛЫ ПО ПОРЫВАМ ВЕТРА НА ТЕРРИТОРИИ КРАСНОДАРСКОГО КРАЯ (с использованием информационных ресурсов Ventusky, Windy)

Прогноз порывов ветра, м/с на 10.00 13.03.2023

Ейский район

11°C	1	16	76%
2052/824			
31306/140838			

Ленинградский район

15°C	6	14	87%
579/407			
26246/63415			

Приморско-Ахтарский район

12°C	7	13	84%
15562/156			
14896/58334			

Темрюкский район

13°C	5	20	59%
1967/619			
43427/120552			

ГО Краснодар

16°C	5	12	58%
342780/1272			
22387/151149			

ГО Новоросси́йск

10°C	0	20	58%
793/534			
47931/246266			

Туапсинский район

18°C	6	25	83%
726/360			
35496/125876			

Выселковский район

15°C	4	13	64%
1776/494			
23573/60237			

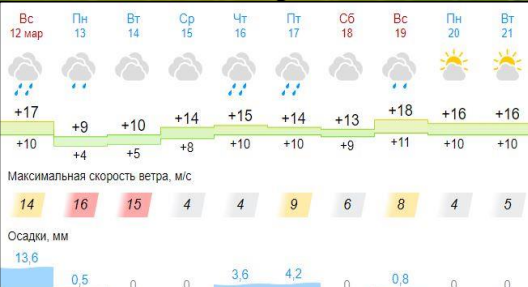
Мостовский район

19°C	10	10	56%
1138/492			
24752/71595			

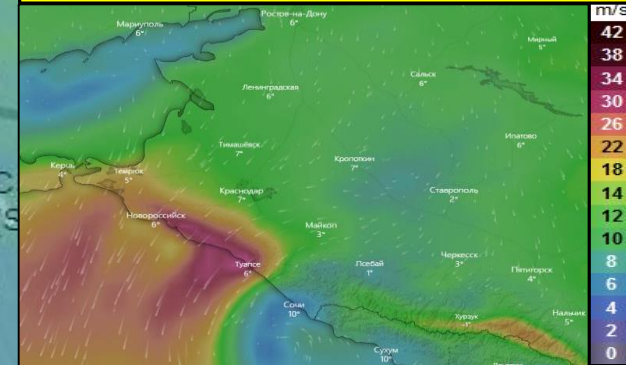
ГО Сочи

18°C	4	20	77%
984/1336			
50362/497806			

МО г. Новоросси́йск



Прогноз порывов ветра, м/с на 18.00 12.03.2023



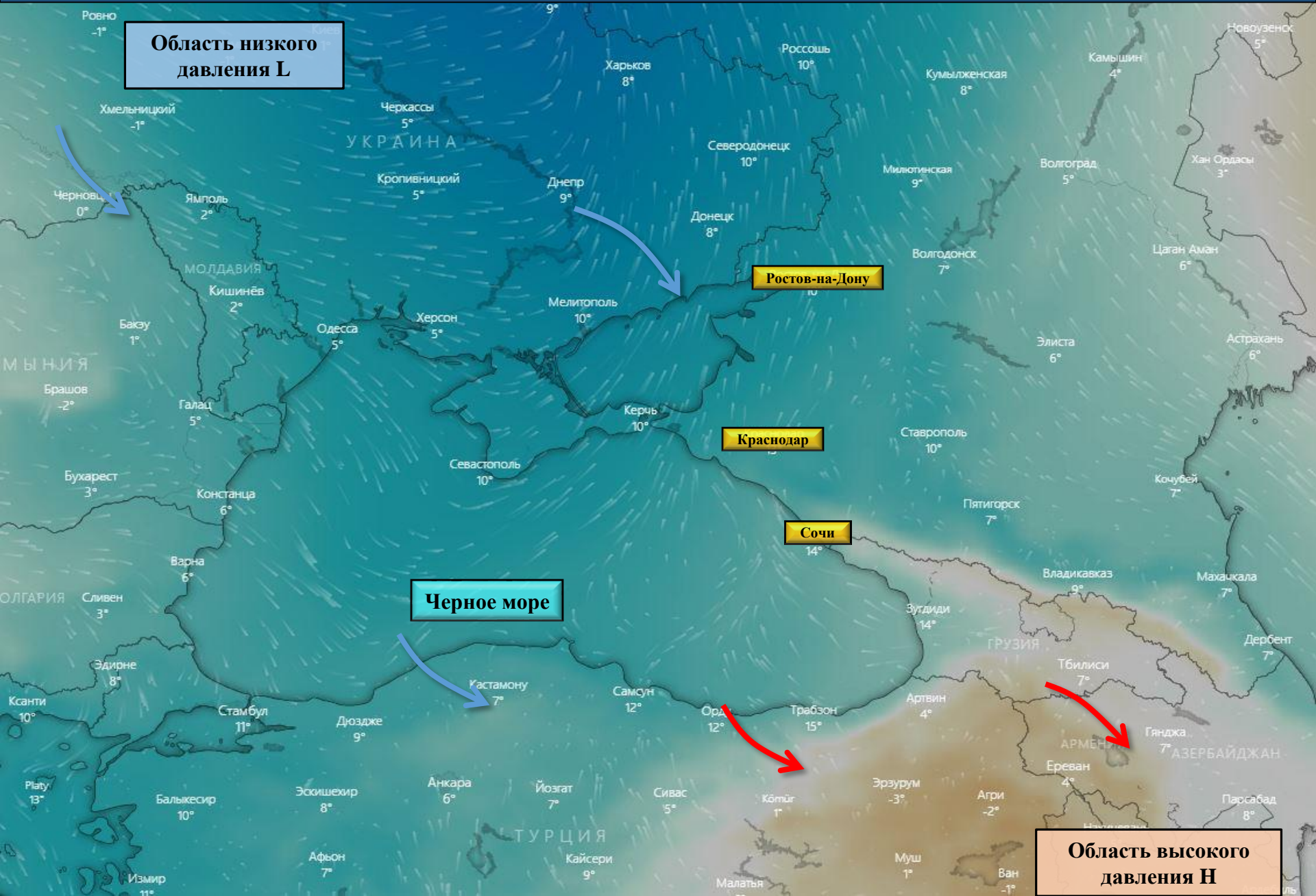
При наихудшем сценарии в зону отключения попадают:

**44 муниципальных образований
1740 населенных пунктов
1 215 462 дома,
5 620 688 чел. ;
6 153 СЗО;
1 165 автомобильных мостов.**

Условные обозначения

- 50% - износ электроэнергетических систем
- 321/20 - протяженность ЛЭП/ТП (шт.)
- 19/330 - кол-во домов /населения
- 6°C - дневная температура воздуха
- 6°C - ночная температура воздуха
- 0 - количество осадков, мм
- 17 - порывы ветра, м/с
- ~ - скорость ветра в диапазоне 0–7 м/с
- ~ - скорость ветра в диапазоне 8–12 м/с
- ~ - скорость ветра в диапазоне 13–17 м/с
- ~ - скорость ветра в диапазоне 18–25 м/с
- ~ - скорость ветра свыше 25 м/с

ИНФОРМАЦИОННЫЕ МАТЕРИАЛЫ ПО МЕТЕООБСТАНОВКЕ
НА ТЕРРИТОРИИ КРАСНОДАРСКОГО КРАЯ
(использовались данные, представленные в информационном ресурсе погоды Windy)



ПРОВЕДЕНИЕ РАСЧЕТОВ ДЛЯ ОРГАНИЗАЦИИ НОРМАЛЬНЫХ УСЛОВИЙ ЖИЗНЕДЕЯТЕЛЬНОСТИ НАСЕЛЕНИЯ

(с использованием программно-расчетных комплексов)

В результате сильного ветра с порывами прогнозируется возникновение чрезвычайных ситуаций (происшествий), связанных с нарушением условий жизнедеятельности населения, повреждением (обрывом) ЛЭП и линий связи, нарушениями в системе ЖКХ.

РАСЧЕТ

потребности питьевой воды

Норма водообеспечения человека в сутки при малой физической активности (с энергозатратами до 5,0-105 Дж/ч (120 ккал/ч)) для различных видов водопотребления и режимов водообеспечения:

$$q = (NAn1 + nAn^2 + 5.5N\delta) * 1,6$$

Вывод: для организации трехразового подвоза воды (одна автоцистерна будет подвозить воду 3 раза в день по 4 000 л) необходимо привлечь 7 автоцистерн водоизмещением 4 000 л для обеспечения питьевой водой и 14 автоцистерн для обеспечения водой для приготовления пищи и умывания.

РЕКОМЕНДАЦИИ ПО ПРОВЕДЕНИЮ ПРЕВЕНТИВНЫХ МЕРОПРИЯТИЙ ПО СИЛЬНОМУ ВЕТРУ НА ТЕРРИТОРИИ КРАСНОДАРСКОГО КРАЯ

Комплекс превентивных мероприятий

1. Довести прогноз до глав городских и сельских поселений, руководителей туристических групп, руководителей санаторно-курортных комплексов, руководителей баз и зон отдыха, руководителей предприятий, организаций, аварийно-спасательных формирований;
2. Провести, при необходимости (в соответствии с прогнозной информацией), заседания комиссии по предупреждению и ликвидации чрезвычайных ситуаций и обеспечению пожарной безопасности по вопросам предупреждения возможных чрезвычайных ситуаций (происшествий), обусловленных неблагоприятным прогнозом, с введением режима повышенной готовности.
3. Поддерживать в постоянной готовности системы оповещения населения, при необходимости провести оповещение населения о возможном возникновении ЧС и происшествий;
4. Проверить готовность специальной техники, аварийно-спасательных и аварийно-восстановительных бригад муниципального звена территориальной подсистемы РСЧС в случае реагирования на возможные чрезвычайные ситуации (происшествия);
5. Поддерживать на необходимом уровне запасы материальных и финансовых ресурсов для ликвидации чрезвычайных ситуаций;
6. Усилить контроль за регистрацией групп туристов, направляющихся в горные районы, и обеспечить их достоверной информацией о метеоусловиях на маршрутах;
7. Организовать подготовительные работы по проведению эвакуации людей и материальных ценностей, при необходимости провести заблаговременную эвакуацию;
8. Другие мероприятия с учетом особенностей территории, прогнозной информации и складывающейся оперативной обстановки.